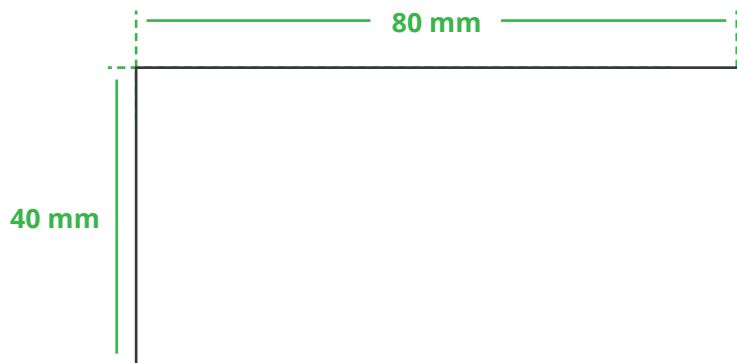




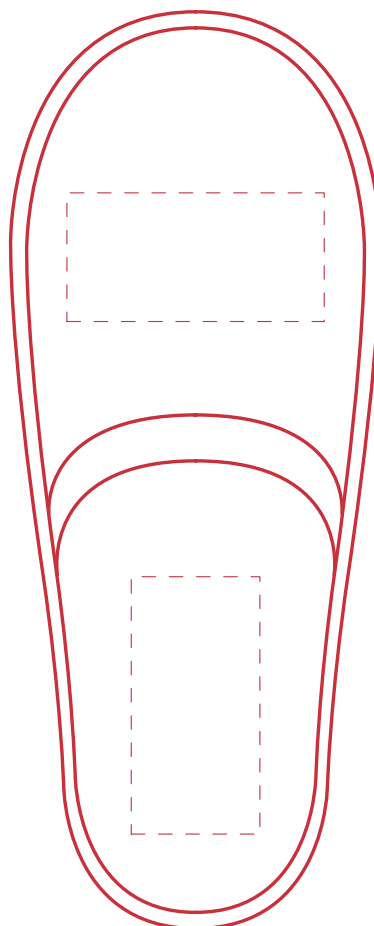
## Informationsblatt Druckvorlage

Hausschuh Lana - Art.Nr.: K50570

Druckfläche des Vorderblatt

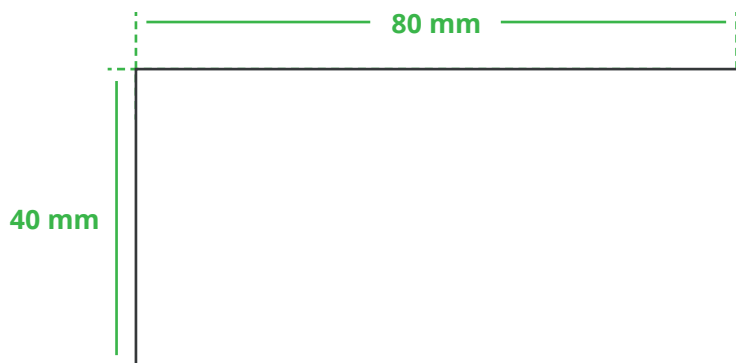


Positionierung der Druckfläche



Zeichnungen sind nicht maßstabsgetreu

Druckfläche des Innensohle



## Hinweise zu Ihrer Druckvorlage

### Weißer Texte und Flächen

Beim Druck auf weiße Artikel gilt: Was in Ihrer Vorlage weiß ist, bleibt weiß. Beim Druck auf farbige Artikel gilt: Was in Ihrer Vorlage als ganz Weiß definiert ist (CMYK: 0/0/0/0), bleibt unbedruckt, wird also nicht weiß gedruckt. Wenn Sie möchten, dass Texte oder Flächen in weißer Farbe bedruckt werden, legen Sie diese bitte mit einem Gelb-Farbwert von 2% an (also CMYK: 0/0/2/0).

### Vektor oder Pixel

Bitte senden Sie uns Ihre Druckvorlage als Vektorgrafik oder ungeglättete Pixelgrafik zu (z.B. eps- oder pdf-Dateien). Geglättete Pixelgrafiken sind für ein professionelles Ergebnis nicht zu empfehlen, da beim Druck unschöne und unsaubere, ggf. weiße Konturen entstehen.

### Anschnitt

Bitte halten Sie bei Texten oder Logos einen Abstand von ca. 2-3 mm zum Außenrand ein, da dieser Bereich für Drucktoleranzen benötigt wird. Bei vollflächigen Hintergrundfarben setzen Sie diese bitte bis zum Rand der Vorlagenfläche, um einen nahtlosen Druck ohne weiße Kanten und „Blitzer“ zu ermöglichen.

### Farbmodus

Wir empfehlen, Ihre Druckvorlage im CMYK-Farbmodus anzulegen. Vorlagen in einem anderen Farbmodus (bspw. RGB oder Sonderfarben) werden in CMYK umgerechnet, damit sie gedruckt werden können. Hierbei kann es zu Farbabweichungen kommen.

### Auflösung

Die Auflösung Ihrer Vorlage sollte nicht geringer als 300 dpi sein. Vorlagen mit einer niedrigeren Auflösung könnten im Druck eventuell unscharf und pixelig wirken.

### Dateiformat

Senden Sie Ihre Druckvorlage bitte als PDF (pdf/X3), TIFF, EPS oder JPG per E-Mail zu. Wandeln Sie bitte alle Schriften in Pfade um und reduzieren Sie alle Bildelemente Ihrer Vorlage auf nur eine Ebene, damit sichergestellt ist, dass alle Elemente richtig eingebunden sind.

Weitere Informationen zum Erstellen Ihrer Druckvorlage finden Sie auf unserer Website: [www.ihr-werbedruck.de/druckvorlage](http://www.ihr-werbedruck.de/druckvorlage)